

# ECONCEPT KOMBI CENTER 15/25

## GAS-BRENNWERT-HEIZZENTRALE



- Besonders effizienter und sparsamer Betrieb
- Warmes Wasser im Handumdrehen
- Hoher Komfort bei einfacher Bedienung

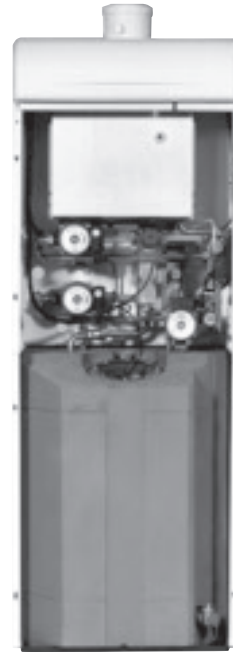


Abb. Vollversion mit MGC-Pumpengruppe und Anschlussstück

## BESCHREIBUNG / AUSSTATTUNG

### Brennwertheizgerät ECONCEPT KOMBI CENTER 15/25

Gas-Brennwertkessel als bodenstehende Unit, bestehend aus:

- Keramischer Vormischbrenner zur schadstoffarmen Verbrennung mit automatischer Zündung und Ionisationsüberwachung
- Aluminiumlamellenwärmetauscher mit hoher Korrosionsfestigkeit und optimaler Wärmeübertragung
- Integrierter emaillierter Speicher mit 130 Litern Inhalt inkl. Opferanode und Zirkulationsanschluss
- Komplette Standardversion mit eingebauter elektronisch geregelter,  $\Delta T$  geführter Umwälzpumpe für einen direkten Heizkreis und einstufiger Speicherladepumpe
- Vorbereitet für den Einbau von bis zu zwei weiteren gemischten Heizkreisen (mit differenzdruckgeregelter Pumpe), die als Zubehör erhältlich sind
- Mikroprozessorgesteuerte Grundregelung mit Ansteuerung der direkten Heizkreispumpe und der Speicherladepumpe
- In Verbindung mit Außenfühler witterungsgeführte VL-Temperaturregelung
- Der Kessel kann mit Erdgas E, LL und Flüssiggas betrieben werden

- Die Umstellung auf eine andere Gasart erfolgt äußerst einfach über einen Düsenwechsel auf der Gasseite. Es sind keine weiteren Maßnahmen erforderlich
- Elektronische Drehzahlregelung des Verbrennungsluftgebläses
- Verbrennungsluftüberwachung
- Gas-Luftverbundregelung zur Optimierung der Verbrennung über den gesamten Leistungsbereich
- Gaskombinationsventil mit Gasdruckregler
- Ausgestattet mit 18 Liter Ausdehnungsgefäß, Sicherheitsventil, Temperaturregler, Speicherfühler, Sicherheitstemperaturwächter, Schnellentlüfter, Manometer, Kesselschaltfeld
- In Verbindung mit einer passenden Abgasanlage ist eine Kesselaufstellung im Wohnraum oder Dachgeschoss genauso möglich wie im Kellerraum als raumluftunabhängiges Gerät. Bei einer raumluftabhängigen Betriebsweise sind die gängigen Vorschriften einzuhalten

**CE-zertifiziert gemäß BImSchV**